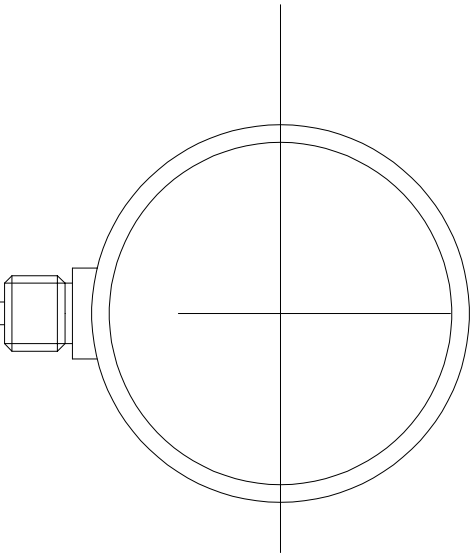


MÍSTNÍ MĚŘENÍ

BIMETALOVÝ TEPOMĚR Ø100mm
L = 100 mm



DĚLKA JÍMKY A STONKU
DLE PRŮMĚRU POTRUBÍ

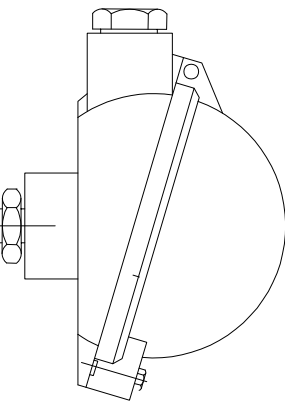
JÍMKA SD500 G-NEREX
ZPA NOVÁ PAKA
Ø9 mm - G1/2"

NÁSTAVEC K PŘIVAŘENÍ
UHLIKOVÁ OCEL (NEREZOVÁ OCEL)
G1/2" VNITŘNÍ

POTRUBÍ -
UHLIKOVÁ (NEREZOVÁ) OCEL
GLYKOL, VODA, ČPAVEK

DÁLKOVÉ MĚŘENÍ

ODPOROVÝ SNÍMAČ
TEPLOTY



DĚLKA JÍMKY A STONKU
DLE PRŮMĚRU POTRUBÍ

JÍMKA SD500 G-NEREX
ZPA NOVÁ PAKA
Ø9 mm - G1/2"

HLINÍKOVÁ PODLOŽKA Ø 21
NÁSTAVEC K PŘIVAŘENÍ
UHLIKOVÁ OCEL (NEREZOVÁ OCEL)
G1/2" VNITŘNÍ

POTRUBÍ -
UHLIKOVÁ (NEREZOVÁ) OCEL
GLYKOL, VODA, ČPAVEK

| | | | | |
|--|---------------------------------------|-----------|------------------|--|
| 17/2025 | Ing. P. Dudek | 09/2025 | Ing. P. Dudek | PROFESÍ: Technologie chlazení |
| ČÍSLO ZAKÁZKY | VYPRACOVAL | DATUM | ZODP. PROJEKTANT | PŘÍLOHA: |
| STAVBA: | POTRUBNÍ ROZVODY GLYKOLU | | | STUPĚŇ DOKUMENTACE: DPS |
| INVESTOR: | Technické služby města Lovosice, p.o. | | | |
| MÍSTO STAVBY: | U stadionu 1022, 410 02 Lovosice 2 | | | |
| Projekční studio: | MĚŘÍTKO: 1 : 2 | Počet A4: | 2 | NÁZEV: MĚŘENÍ TEPLLOTY TYPOVÝ NÁČRTEK |
| Ing. Petr Dudek Božanovská 1550/64 193 00 Praha 9 č. autorizace 0003930 | | | | ČÍSLO VÝKRESU: 3-17/2025-13 |
| | | | | ZMĚNA: 0 |
| | | | | LST / LSTU 1/1 |